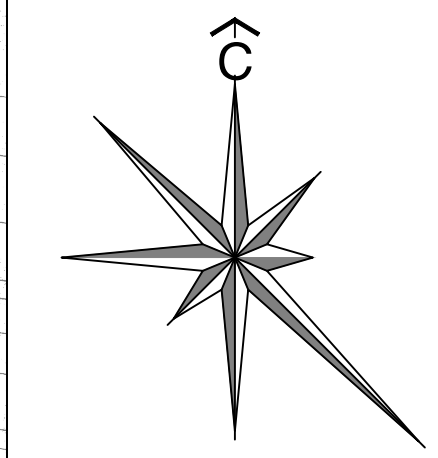
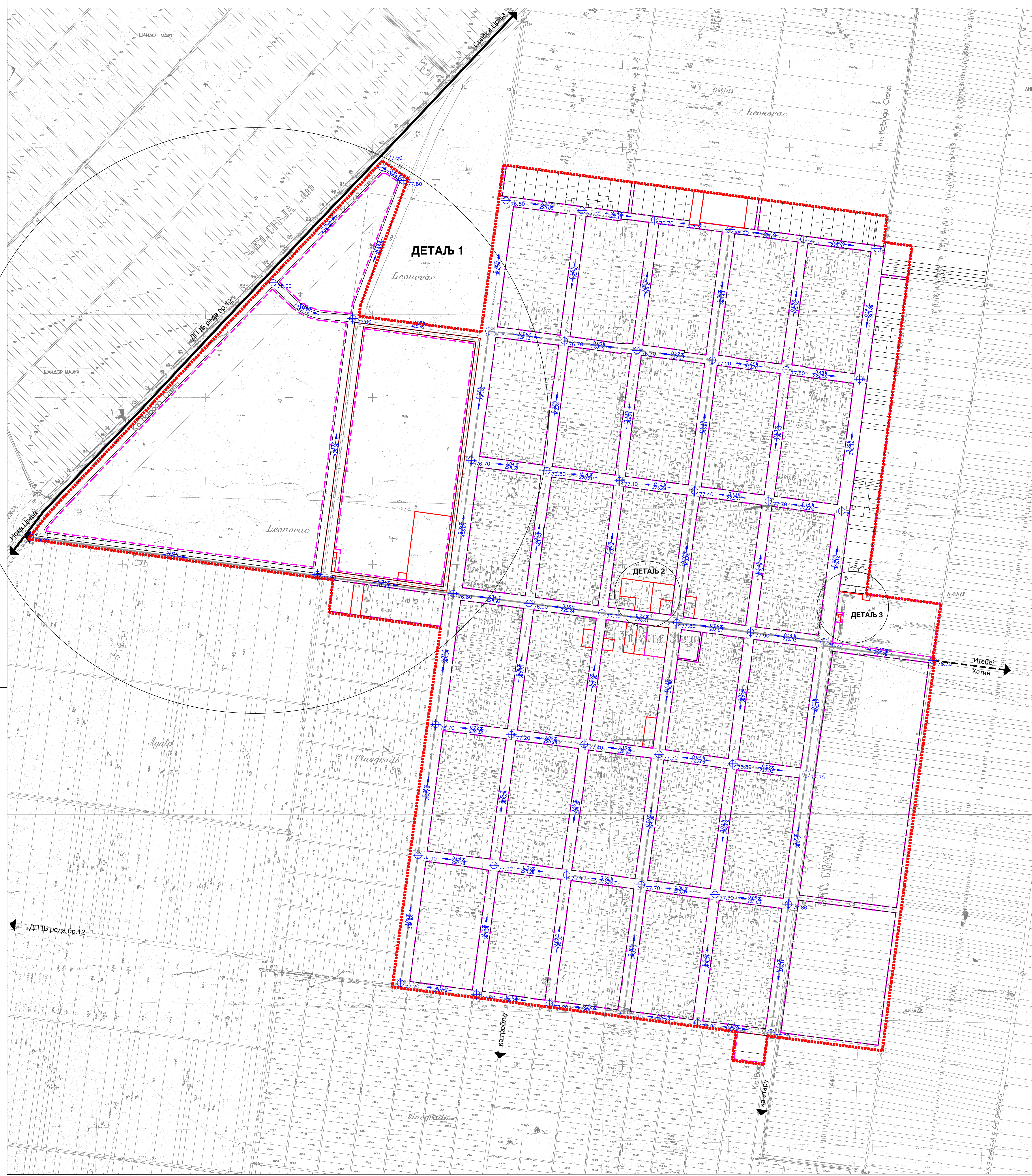


ПЛАН ГЕНЕРАЛНЕ РЕГУЛАЦИЈЕ НАСЕЉА  
ВОЈВОДА СТЕПА


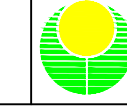


P=1:5000  
0 50 100 200 300 400 500m



САОБРАЋАЈНА ИНФРАСТРУКТУРА СА ГЕНЕРАЛНОМ  
РЕГУЛАЦИОМ И НИВЕЛАЦИОМ

- САОБРАЋАЈНА ИНФРАСТРУКТУРА**
- ДРЖАВНИ ПУТ 16 РЕДА БРОЈ 12
  - ОПШТИНСКИ ПУТ
  - ГЛАВНА НАСЕЉСКА САОБРАЋАЈНИЦА
  - САБРИРНЕ САОБРАЋАЈНИЦЕ
  - ПРИСТУПНЕ САОБРАЋАЈНИЦЕ
- РЕГУЛАЦИЈА**
- РЕГУЛАЦИОНА ЛИНИЈА УЛИЦА
  - РЕГУЛАЦИОНА ЛИНИЈА ОСТАЛИХ ПОВРШИНА ЈАВНЕ НАМЕНЕ
  - ГРАЂЕВИНСКА ЛИНИЈА
- НИВЕЛАЦИЈА**
- ПРЕЛОМНЕ ТАЧКЕ НИВЕЛЕТЕ САОБРАЋАЈНИЦЕ
  - НАГИБ НИВЕЛЕТЕ САОБРАЋАЈНИЦЕ
- ПЛАНИРАНА ГРАНИЦА ГРАЂЕВИНСКОГ ПОДРУЧЈА НАСЕЉА  
ВОЈВОДА СТЕПА - ГРАНИЦА ОБУХВАТА ПЛАНА

НОСИЛАЦ ИЗРАДЕ ПЛАНА	 ОПШТИНА: <b>НОВА ЦРЊА</b> ОВЛАШЋЕНО ЛИЦЕ:	Печат и потпис:
ОБРАЗЛОВАЧ	 ИП "ЗАВОД ЗА УРБАНИЗАМ ВОЈВОДИНЕ" ДИРЕКТОР: ПРЕДРАГ КНЕЖЕВИЋ, дипл.правник ПОМОТНИК ДИРЕКТОРА: мр ВЛАДИМИР ПИХЛЕР, дипл.инж.арх.	Печат и потпис:
НАЗИВ ПЛАНА	ПЛАН ГЕНЕРАЛНЕ РЕГУЛАЦИЈЕ НАСЕЉА ВОЈВОДА СТЕПА	
НАЗИВ КАРТЕ	САОБРАЋАЈНА ИНФРАСТРУКТУРА СА ГЕНЕРАЛНОМ РЕГУЛАЦИОМ И НИВЕЛАЦИОМ	
ОДГОВОРНИ УРБАНИСТА	БРАНИСЛАВА ТОПРЕК, дипл.инж.арх.	Печат и потпис:
САРАДНИЦИ	БОРИС КОДИЋ, дипл.инж.саоб. БАНЕ СВИТЛИЦА, дипл.инж.геод. МИЛКО БОШЊАЧИЋ, маг.ст.инж.геод. РАДОВАН РИСТИЋ, ел.тех.	Печат и потпис:
E-2967	Размера: 1 : 5000	Датум: децембар 2024. Број листа: <b>6.</b>